



DAS SIND WIR

# Partnervertrieb

# Mission.

Mehr Wow fürs Kundenerlebnis.

**BAUFINEX**



## Euer Partnerservice.

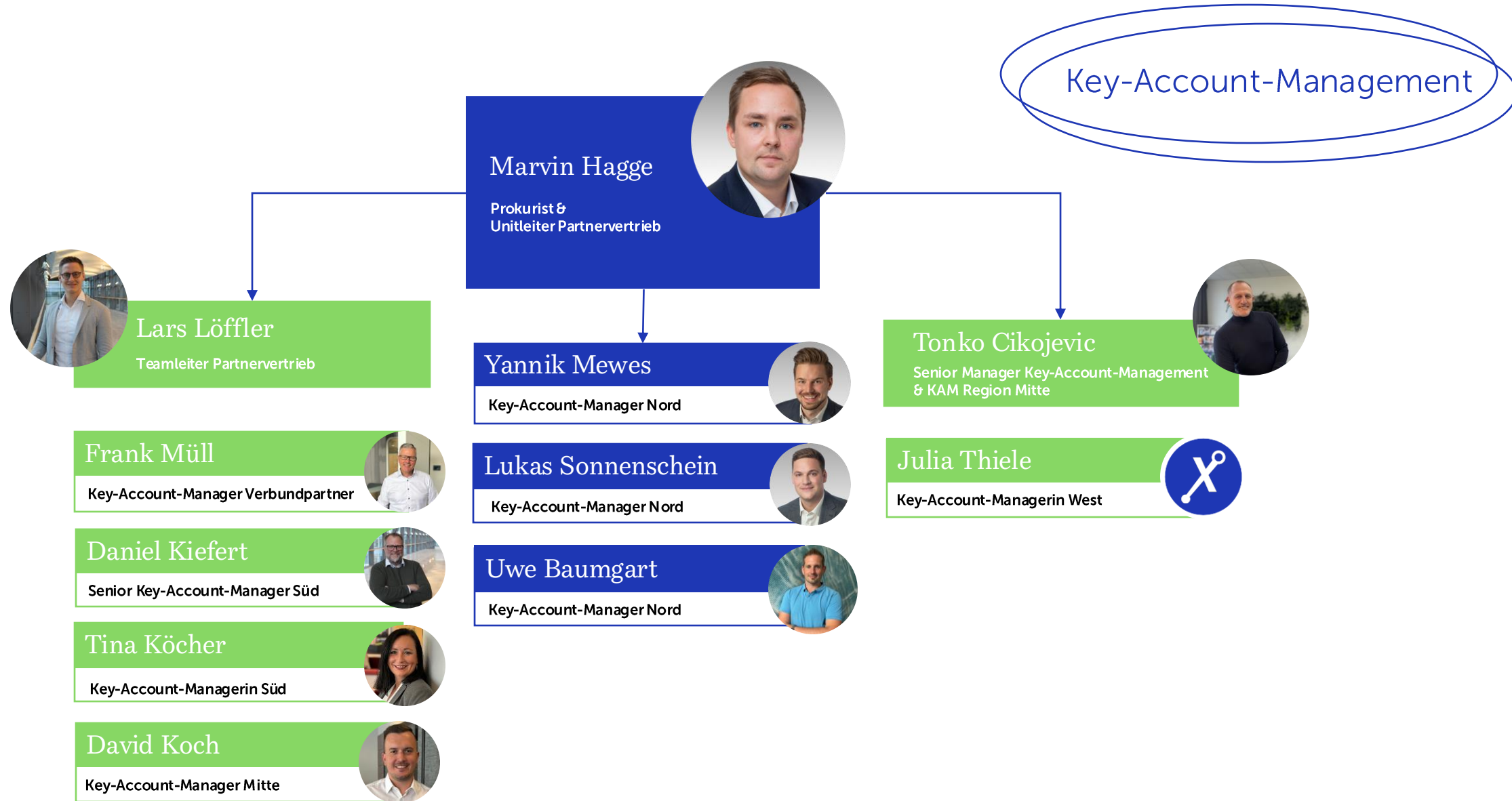
- Unser Ziel ist es, dich durch den gesamten **Onboarding-Prozess deiner Vermittler:innen** zu führen, bis sie vollständig auf unserem BAUFINEX Marktplatz aktiv sind und ihre ersten Finanzierungsanträge einreichen können.
- Wenn es darum geht, das **Onboarding für den GenoBerater und GenoMakler** zu starten, bist du bei uns an der richtigen Adresse. Wir sind deine erste Anlaufstelle für alle Fragen und Anliegen, die während dieses Prozesses auftauchen.
- **Aber das ist nicht alles:** Egal ob es um Fragen zum Marktplatz, Änderungen an Bestandsdaten, Provisionen, Reportings oder technische Herausforderungen geht - wir sind hier, um dir zu helfen und sicherzustellen, dass du immer den Überblick behältst.

## Eure Key-Account-Manager:innen.

- Wir sind deine Ansprechpartner:innen für alles rund um die **Vertriebsstrategie im Plattformgeschäft**. Das bedeutet, wir führen nicht nur regelmäßige Quartale und Jahresgespräche, sondern helfen auch dabei, die Ziele der Bank festzulegen und daraus konkrete Maßnahmen abzuleiten.
- Wenn es darum geht, **Entscheidungsträger von der Einführung der BAUFINEX Lösungen zu überzeugen** – sei es beim Einstieg in das Plattformgeschäft oder der Implementierung von GenoBerater und GenoMakler – stehen wir dir zur Seite.
- Zusätzlich bieten wir Unterstützung bei der Gestaltung der Vermittlerbetreuung und helfen dabei, **neue Vertriebspartner:innen zu gewinnen oder bestehende Vertriebspartner zu aktivieren**, sei es durch gemeinsame Veranstaltungen oder persönliche Gespräche, ganz gleich ob vor Ort oder digital.

## Partner-Account-Manager:in.

- Das perfekte Bindeglied zwischen Kundenberater:innen und Key-Account-Manager:innen.
- Unser Ziel ist es, dich als Partnerbank in jeder Phase der Zusammenarbeit bestmöglich zu unterstützen und die Betreuung deiner Vertriebspartner noch erfolgreicher zu gestalten.
- Von der Organisation regionaler Netzwerkveranstaltungen über die Koordination wichtiger Termine bis hin zu exklusiven Trainings für der Vertriebspartner:innen.
- Wir aktivieren Vertriebspartner:innen, koordinieren gezielte Vertriebsmaßnahmen und stehen dir mit Baufinanzierungsexpertise zur Seite, damit Anfragen schnell und kompetent gelöst werden.



Marvin Hagge

Prokurist &  
Unitleiter Partnervertrieb



Partnerservice

Meilinda Reqica

Teamleiterin Partnervertrieb



Franziska Fink

Senior Managerin Lead Platin+



Maxim Wagner

Manager Lead GenoBerater



David Voigt

Kundenberater



Pamela Agalliu

Partner-Account-Managerin



Michaela Kuzmanovic

Kundenberaterin



Yanislav Medvedoskiy

Kundenberater



Johanna Layher

Managerin Lead Vermittler



Jeanne Rüger

Kundenberaterin



Stefan Meisner

Kundenberater



Daniela Wolf

Kundenberaterin



Lisa Mackamul

Kundenberaterin



Julia Schwarzbauer

Kundenberaterin



Joli Tomani

Kundenberaterin



Susanne Schürg

Kundenberaterin



Lea Schwarzer

Kundenberaterin



**BAUFINEX**

Magdalena Weber

Kundenberaterin







Uwe Baumgart

26-28, 31, 49



Yannik Mewes

17-25, 29, 30, 38



Lars Löffler (kommissarisch)

32-33, 42, 45-48, 59



Lukas Sonnenschein

01-04, 06-10, 12-16, 39, 95



Lars Löffler

40-41, 44, 50-53, 58



David Koch

34-37, 56-57, 96, 99



Frank Müll

54, 66-68, 76-79



Tonko Cikojevic

55, 60-61, 63-65, 90-93, 97



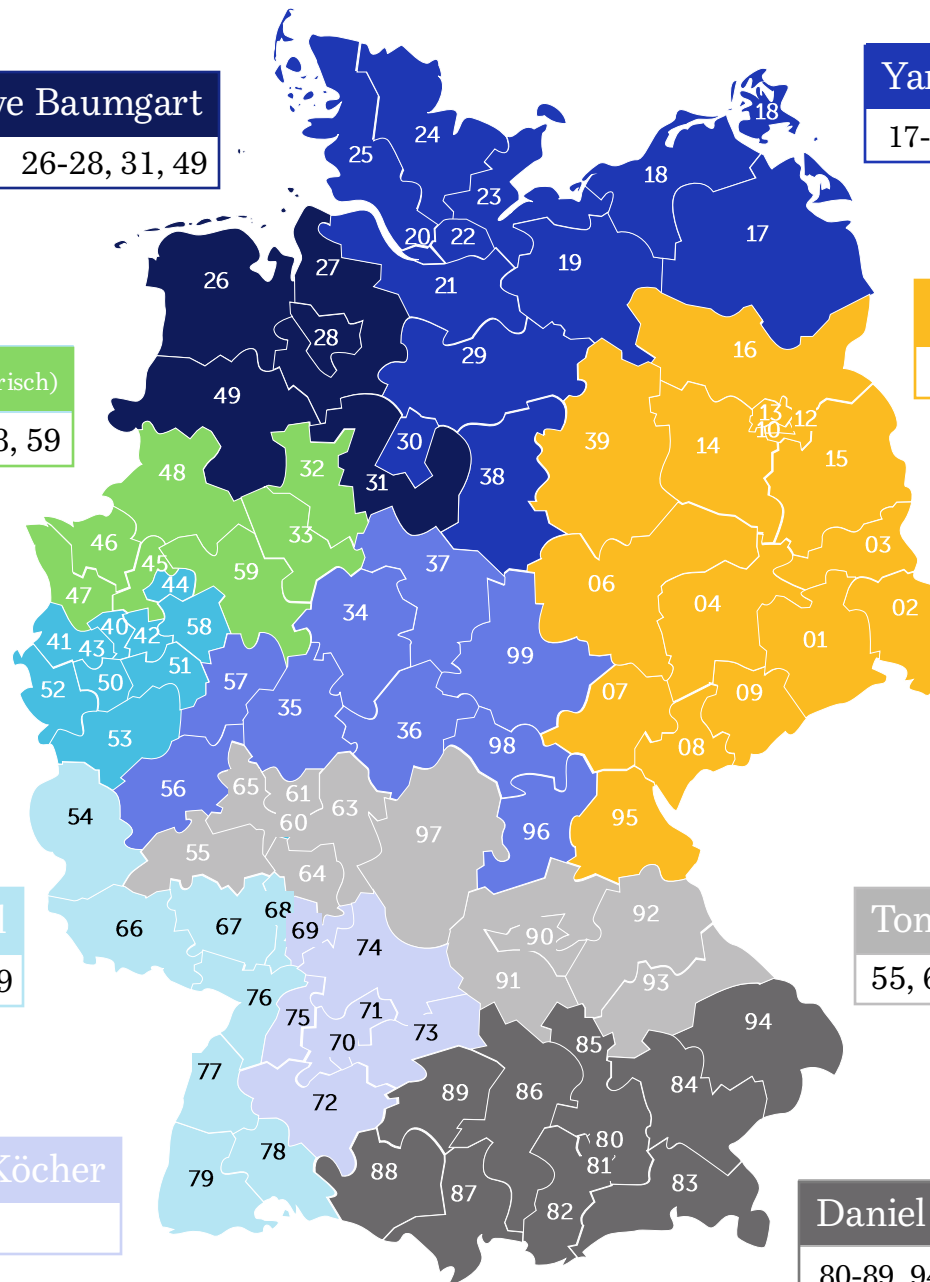
Tina Köcher

69-75



Daniel Kiefert

80-89, 94



So erreichst du uns.

**0 800 8 000805.**

**BAUFINEX**



Wir freuen uns auf eine  
partnerschaftliche Zusammenarbeit.

**BAUFINEX**